



**TEQUIL®**

**TEQUIL® MULTI**

FORTIFICANTE Y REVITALIZANTE DE LAS RAÍCES,  
LA SOLUCIÓN IDEAL EN PRESENCIA DE  
**NEMATODOS Y PATÓGENOS DEL SUELO**



**PUNTOS FUERTES**



EFICACIA  
EXCLUSIVE  
KNOW-HOW  
PROBADA

- FORTIFICAN Y REVITALIZAN EL SISTEMA RADICULAR
- ESTIMULAN EL DESARROLLO Y LA CREACIÓN DE NUEVAS RAÍCES Y FAVORECEN LA ELONGACIÓN DE LAS YA EXISTENTES (**Acción de tipo auxina**)
- DETERMINAN AUMENTOS SIGNIFICATIVOS DE PRODUCCIÓN CON **EFICACIA COMPROBADA**
- **SE PUEDEN USAR DURANTE TODO EL CICLO VEGETATIVO**
- IDEALES PARA USO SINÉRGICO CON NEMATICIDAS O PARA LA INTEGRACIÓN DE OTRAS TÉCNICAS ECOCOMPATIBLES  
(Solarización - Esterilización por vapor - Portainjertos tolerantes a los nematodos...)



Permitidos en  
agricultura  
biológica



FORMATO DE ENVASADO

Botellas de 1 l (12x1)  
Bidones de 5 l (4x5)  
Bidones de 20 l



### EFICACIA DE TEQUIL Y ESTUDIOS CIENTÍFICOS

Por su composición específica a base de **extractos vegetales seleccionados**, el **TEQUIL** es rico en saponinas específicas, taninos, polifenoles, Algas pardas, Gen. *Ecklonia* spp. y un amplio grupo de glucósidos, capaces de revitalizar y fortalecer el sistema radicular, haciéndolo más resistente al ataque de parásitos de la rizosfera telúrica (**NEMATODOS Y HONGOS PATÓGENOS DEL SUELO**). Concretamente, las saponinas, ejercen una **acción bioestimulante** inmediata sobre el sistema radicular, favoreciendo la rápida creación de nuevas raíces y la elongación de las ya existentes (acción de tipo auxina). Además poseen una actividad reconocida a la hora de aumentar la permeabilidad de la pared celular, por lo que son extremadamente importantes para favorecer la absorción radicular incluso bajo condiciones pedoclimáticas desfavorables.

La comunidad científica ha mostrado gran interés en el estudio del **TEQUIL** realizando numerosos ensayos in vitro (Univ. de Nápoles) y en campo (Reg. Emilia Romagna, CNR Bari, Univ. de Nápoles). En general, las respuestas técnicas evidenciaron **importantes aumentos de producción**, gracias al efecto bioestimulante, incluso cuando la contención de nematodos jugó un papel más marginal.

La mezcla con **ASSORB pH 3.0** potencia el rendimiento del **TEQUIL**, mejorando su eficacia



**TEQUIL®** + **ASSORB® pH 3.0 BIO RD**

LA MEZCLA DE MÚLTIPLES CONSTITUYENTES (retrasa la formación de cepas resistentes) - Feng & Isman, 1995

Actividad de tipo auxina del TEQUIL



Creación de nuevas raíces



Elongación de las raíces existentes

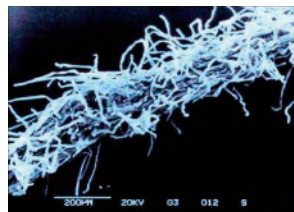
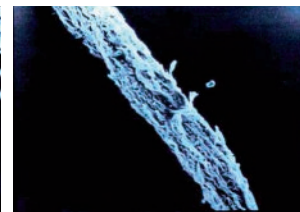


Foto de la raíz usando un microscopio electrónico con y sin Tequil



## DOSIS Y MODO DE USO

### FERTIRRIGACIÓN



El ciclo de vida de los nematodos *Meloidogyne* y otros comunes en nuestros suelos es de aproximadamente 30 días. Esto implica la necesidad de mantener el sistema radicular vigoroso, con aplicación de TEQUIL cada 30 días. Es importante la aplicación de postraplante para mantener cultivos sanos y vigorosos en las primeras etapas de crecimiento. En el caso de fuertes infestaciones, reducir los intervalos de aplicación y utilizar la dosis máxima.

60-90 L/ha fraccionado en varias veces (25-30 L/ha cada aplicaciones). Para cultivos hortícolas de ciclo medio y largo (3-4 meses), iniciar las aplicaciones 15 días después del trasplante y repetir cada

20-30 días. Intervenir cuando la temperatura del suelo sea superior a 18°-20° C.

**Tomate, berenjena, pepino, calabacín, cebolla, etc.:** Aplicar TEQUIL MULTI de 5 a 15 días después del trasplante. [\*]

**Tabaco, melón, sandía, judía, etc.:** Aplicar TEQUIL MULTI de 5 a 15 días después del trasplante. [\*]

**Plátano:** Aplicar 2 tratamientos de 25-30 litros/ha uno en primavera y otro a principios de otoño.

**Mango:** Aplicar en proliferación 25-30 litros/ha y en caso de que sea necesario repetir la aplicación, realizar durante la poscosecha.

**Piña:** Aplicar durante todo el ciclo al menos tres veces en dosis de 15 a 20 litros/ha.

**Zanahoria, remolacha:** Aplicar TEQUIL MULTI en postsiembra mediante un riego de distribución en la superficie de 5 a 10 cm de profundidad. Aplicando siempre la dosis máxima, repetir la aplicación en caso de necesidad y dependiendo de la siembra. [\*]

**Patata:** bañar los tubérculos antes de la siembra en una solución con TEQUIL MULTI al 2%. Repetir la aplicación sucesivamente tras la emergencia de la vegetación (10-15cm), a la dosis máxima, repitiendo la aplicación en caso de ser necesario. [\*]

**Fresa:** Aplicar TEQUIL MULTI de 5 a 15 días después del trasplante. [\*] Se recomienda repetir la aplicación tras 40-60 días en caso de que las plantas estén frescas, en fase de crecimiento vegetativo y las plántulas se deben almacenar en frío. [\*]

**Espinaca, lechuga, achicoria, rúcula, plantas aromáticas, etc.:** Aplicar TEQUIL MULTI inmediata y posteriormente a la siembra y/o trasplante en una dosis de 30 a 40 litros/ha, o hacer aplicaciones fraccionadas en una dosis de 15 - 20 litros/ha. [\*]

**Vid, kiwi y otros frutales:** aplicar TEQUIL en primavera, al inicio del crecimiento y desarrollo radicular. Si es necesario, se recomienda repetir la aplicación cada 30-40 días. Replantación en el mismo suelo: solución de Tequil 1% + ASSORB pH 3.0 Bio 0.5% - Humedecer los esquejes y las plantas a trasplantar. **NB:** Aplicar la misma solución al trasplante y mojar bien las raíces. [\*]

**Ornamentales:** uso recomendado de TEQUIL MULTI en posfumigación y/o de 5 a 15 días posteriores al trasplante a la dosis máxima. En caso de necesidad, se recomienda repetir la aplicación después de 20-30 días en una dosis de 30 litros/ha. [\*]

**Césped:** usar TEQUIL MULTI inmediatamente después de la siembra a la dosis máxima, hacer aplicaciones fraccionadas en una dosis de 20-25 litros/ha. Hacer aplicaciones de mantenimiento, a la dosis más baja a través de fertirrigación (10 -15 litros/ha). [\*]

**Baño de plántulas en planteles:** 2 l/100 l de agua. **Sistema de flotación:** 10-15 l/1000 m<sup>2</sup>.



*(\*) Se recomienda que la solución permanezca en la parte del terreno explorada por el sistema radicular, evitando la lixiviación (condición fundamental para que los componentes activos sean absorbidos en su totalidad).*

## COMPOSICIÓN DE TEQUIL



EXTRACTOS VEGETALES:

(Extracto acuoso de *Quillaja saponaria* Mol., *Algas pardas*) 100%

*Saponinas spp* 7% +- 0,5



### PROPIEDADES QUÍMICAS Y FÍSICAS DE TEQUIL

Formulación: líquida - Densidad: 1,110

pH (sol. 1 %): 4,5 ± 1

Conductividad (1 %) mS/cm 18 °C: 0,57

## COMPOSICIÓN DE TEQUIL Multi



Nitrógeno (N) orgánico 1,0%

Manganeso (Mn) soluble en agua 0,4%

Manganeso (Mn) quelado con EDTA 0,4%

Zinc (Zn) soluble en agua 1,0%

Zinc (Zn) quelado con EDTA 1,0%

Carbono (C) orgánico 20,0%

Sustancia orgánica con un peso molecular nominal de <50kDa 30,0%

Intervalo de pH que garantiza una buena estabilidad de la fracción quelada: 4-9



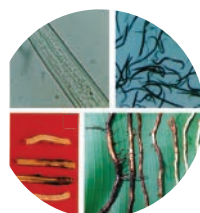
### PROPIEDADES QUÍMICAS DEL TEQUIL Multi

Formulación: líquida

Densidad: 1,200

pH (sol. 1 %): 5,0 ± 1

Conductividad (1 %) mS/cm 18 °C: 0,11



*Rodapholus similis*



*Globodera rostochiensis cisti*



Ir al folleto



Antes de usar, lea atentamente las frases de riesgo (H) en la página 177

